

Rakle CBG

OPIS PRODUKTU

NOŻE RAKLOWE Z WYSOKO JAKOŚCIOWEJ SZWEDZKIEJ STALI

Red Label

- Szwedzka stal węglowa najwyższej jakości.
- Specjalnie dobrany, oczyszczony skład chemiczny.
- Stała wielkość wtrąceń węglików w równomiernym rozkładzie.
- Najwyższa odporność.
- Powierzchnia –wypolerowana, jasna.
- Odporność na rozciąganie – $1960 \pm 100\text{N/mm}^2$ (580 HV).
- Maksymalne odchylenie prostoliniowości -1,0/3000mm.

Blue Label

- Szwedzka stal węglowa, specjalnie wykończona.
- Dobrana struktura metalurgiczna.
- Minimalny i jednolity rozmiar wtrąceń węglików.
- Niezwykle czysty skład chemiczny.
- Powierzchnia – wypolerowana, jasna.
- Odporność na rozciąganie – $1960 \pm 100\text{N/mm}^2$ (580 HV).
- Maksymalne odchylenie prostoliniowości – 0,6/3000mm.

Black Label

- Nowy, wysokiej jakości stop szwedzkiej stali węglowej.
- Pierwszorzędnie oczyszczona struktura, w celu osiągnięcia jednolitego zużycia.
- Innowacyjny proces hartowania i odpuszczania stali dla zwiększenia odporności na ścieranie.
- Ulepszona precyzja zbierania farby i lepsza trwałość.
- Powierzchnia – wypolerowana, jasna.
- Odporność na rozciąganie – $2060 \pm 100\text{N/mm}^2$ (605 HV).
- Maksymalne odchylenie prostoliniowości - 1,0/3000mm.

Gold Label

- Rakle typu longlife. Szwedzki stop stali o wysokiej gęstości.
- Unikalna kompozycja chemiczna.
- Wysoka odporność na zużycie.
- Idealne dopasowanie do długich przebiegów, nawet w środowisku farb silnie ingerujących.
- Doskonałe do białej farby.
- Powierzchnia – wypolerowana, żółta.
- Odporność na rozciąganie – $2100 \pm 100\text{N/mm}^2$ (615 HV).
- Maksymalne odchylenie prostoliniowości - 1,3/3000mm.

Silver Label

- Specjalnie wykończona szwedzka stal nierdzewna.
- Całkowite zabezpieczenie przed korozją i utlenieniem.
- Wysoka odporność na zużycie.
- Dobrze dopasowane do prac z farbami wodnymi i do rozwiązywania problemów związanych z korozją.
- Powierzchnia – wypolerowana, jasna.
- Odporność na rozciąganie – $1910 \pm 100\text{N/mm}^2$ (565 HV).
- Maksymalne odchylenie prostoliniowości – $1,1/3000\text{mm}$.

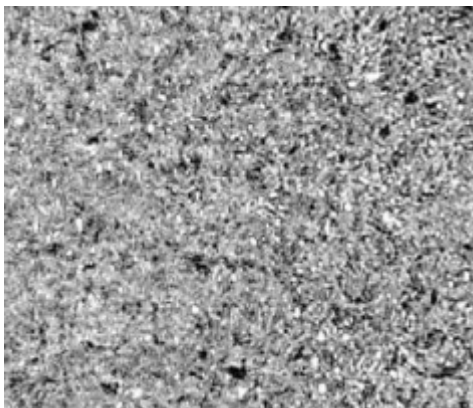
White label

- Tworzywo sztuczne i kompozyty średniej i wysokiej gęstości.
- Optymalna giętkość i zdolność do adaptacji.
- Wysoka odporność na zużycie przy średnich prędkościach prac.
- Dostosowana specjalnie do prac bazujących na farbach wodnych dla tektury falistej.
- Maksymalne odchylenie płaskości – 0,3% w poprzek szerokości.
- Tolerancja szerokości noża raklowego - $\pm 0,10\text{mm}$, dla szerokości rakla $< 50\text{mm}$ lub $\pm 0,15\text{mm}$ dla szerokości rakla $> 50\text{mm}$.
- Tolerancja grubości noża raklowego - $\pm 0,009\text{mm}$, dla grubości rakla $< 0,152$ lub $\pm 0,011\text{mm}$ dla grubości rakla $> 0,152\text{mm}$.
- Tolerancja szerokości lameli - $\pm 0,025\text{mm}$.
- Tolerancja grubości lameli - $\pm 0,003\text{mm}$.
- Chropowatość styku na wykończeniu – $Ra 0,10 \pm 0,05\mu\text{m}$.

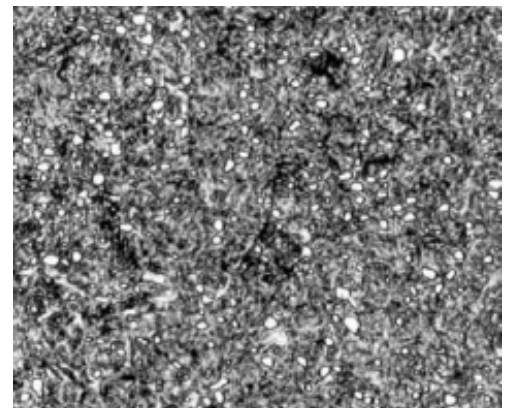
Metalurgiczna struktura i rozproszenie węglików

Jednolita struktura oraz wolniejsze zużycie rakli zależy od:

- Czystej kompozycji chemicznej.
- Równomierne rozłożone, małej wielkości wtrącenia węglików.
- Wysokiej gęstości (niskiej porowatości).
- Braku niemetalowych wtrąceń.
- Niezróżnicowana struktura metalurgiczna.
- Dokładne wykończenie – powiększenie 1000x.



Bardzo dokładne wykończenie - 1000x



Standardowe wykończenie - 1000x